



Procédure

# Algorithme de gestion d'une panne ou d'un dysfonctionnement

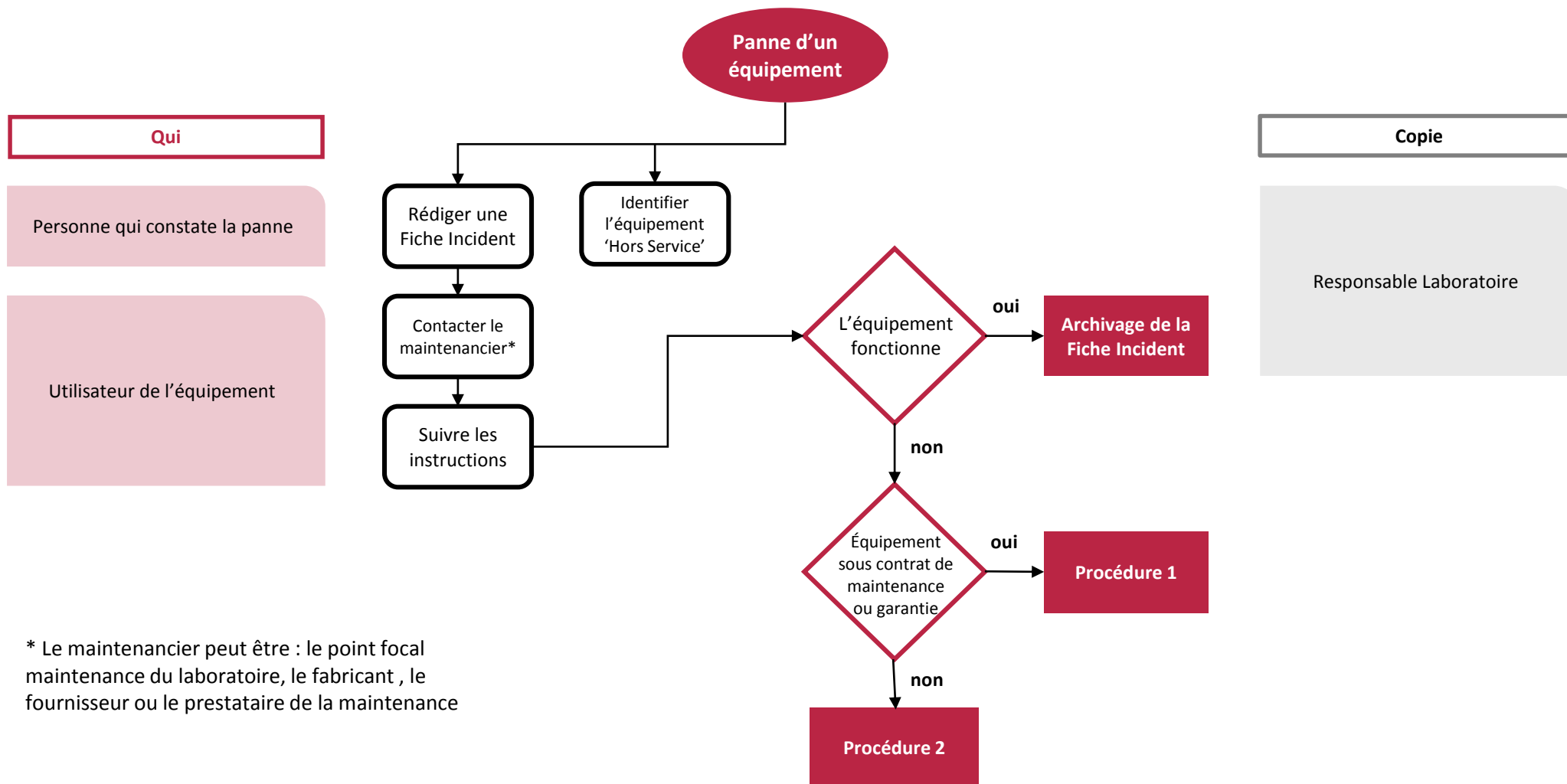
---

PROCÉDURES DE GESTION DES PANNES ET DYSFONCTIONNEMENT D'UN ÉQUIPEMENT



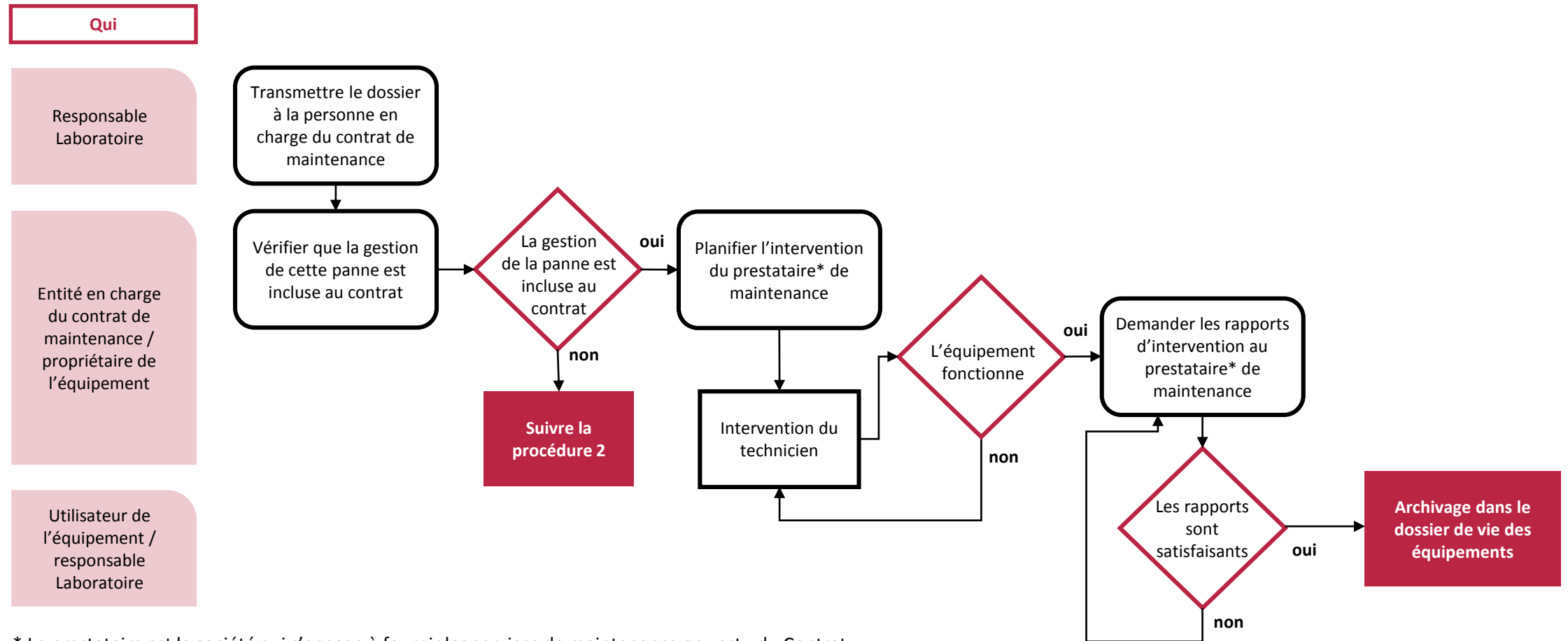


# Algorithme Gestion d'une panne ou d'un dysfonctionnement d'un équipement





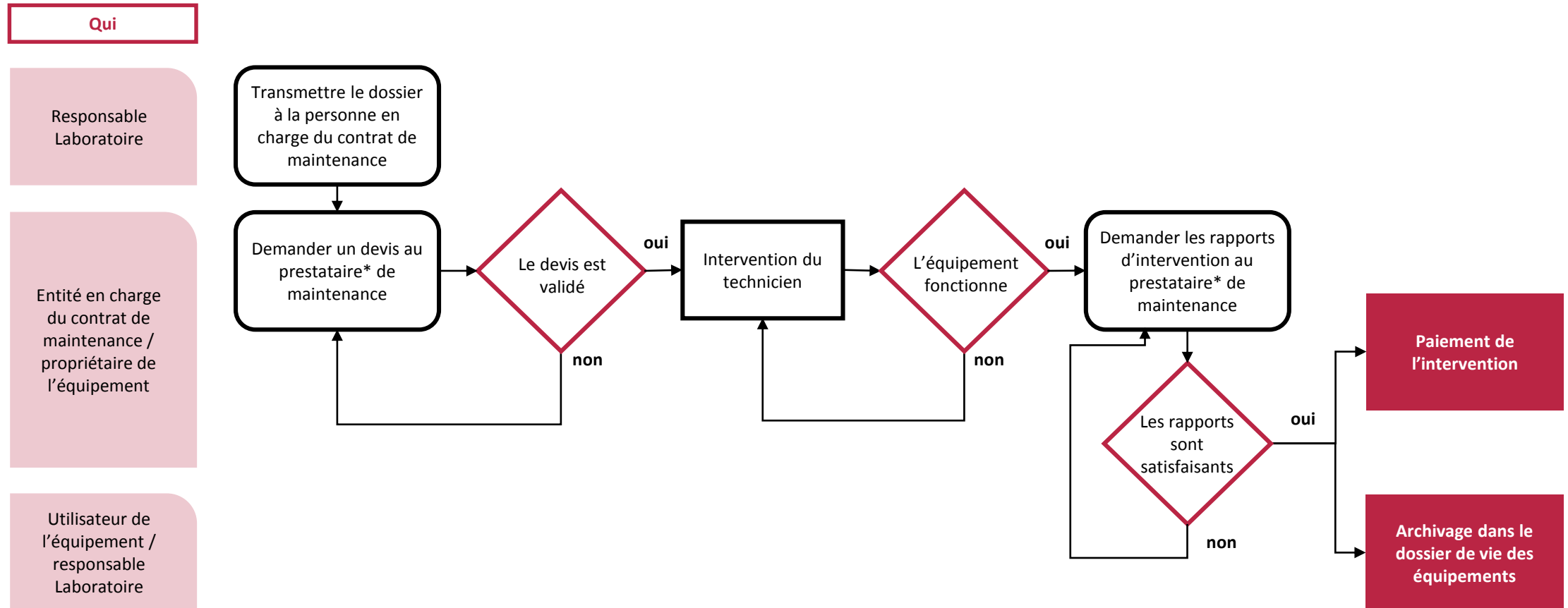
## Procédure 1 : l'équipement est sous contrat de maintenance ou sous garantie



\* Le prestataire est la société qui s'engage à fournir les services de maintenance en vertu du Contrat



## Procédure 2 : l'équipement n'est pas sous contrat de maintenance ni sous garantie



\* Le prestataire peut être : le fabricant ou société habilitée à intervenir sur les équipements du fabricant