



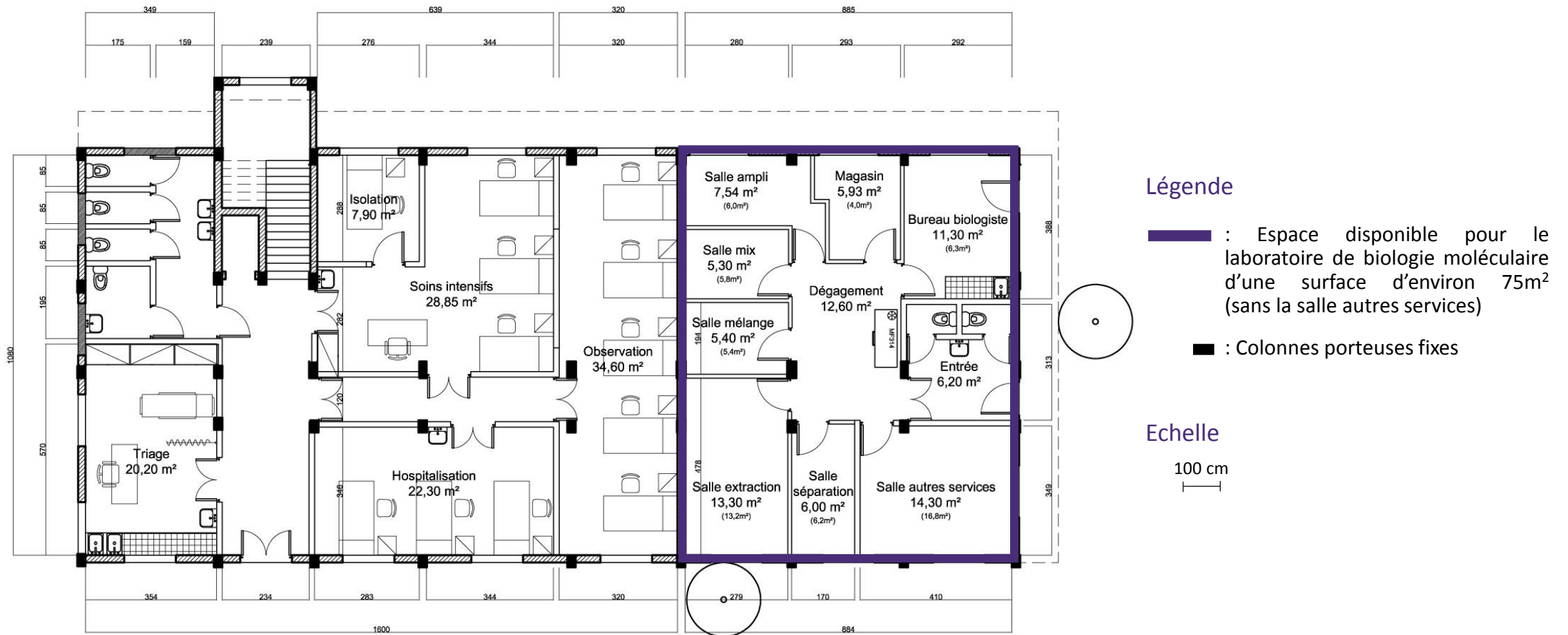
Guide

Plan d'aménagements de Laboratoire de Biologie Moléculaire

DEUX CAS PRATIQUES: AVANT ET APRÈS RÉORGANISATION DES LOCAUX



Cas n°1 : Vue générale du laboratoire avec proposition initiale d'aménagement avant la réorganisation des locaux





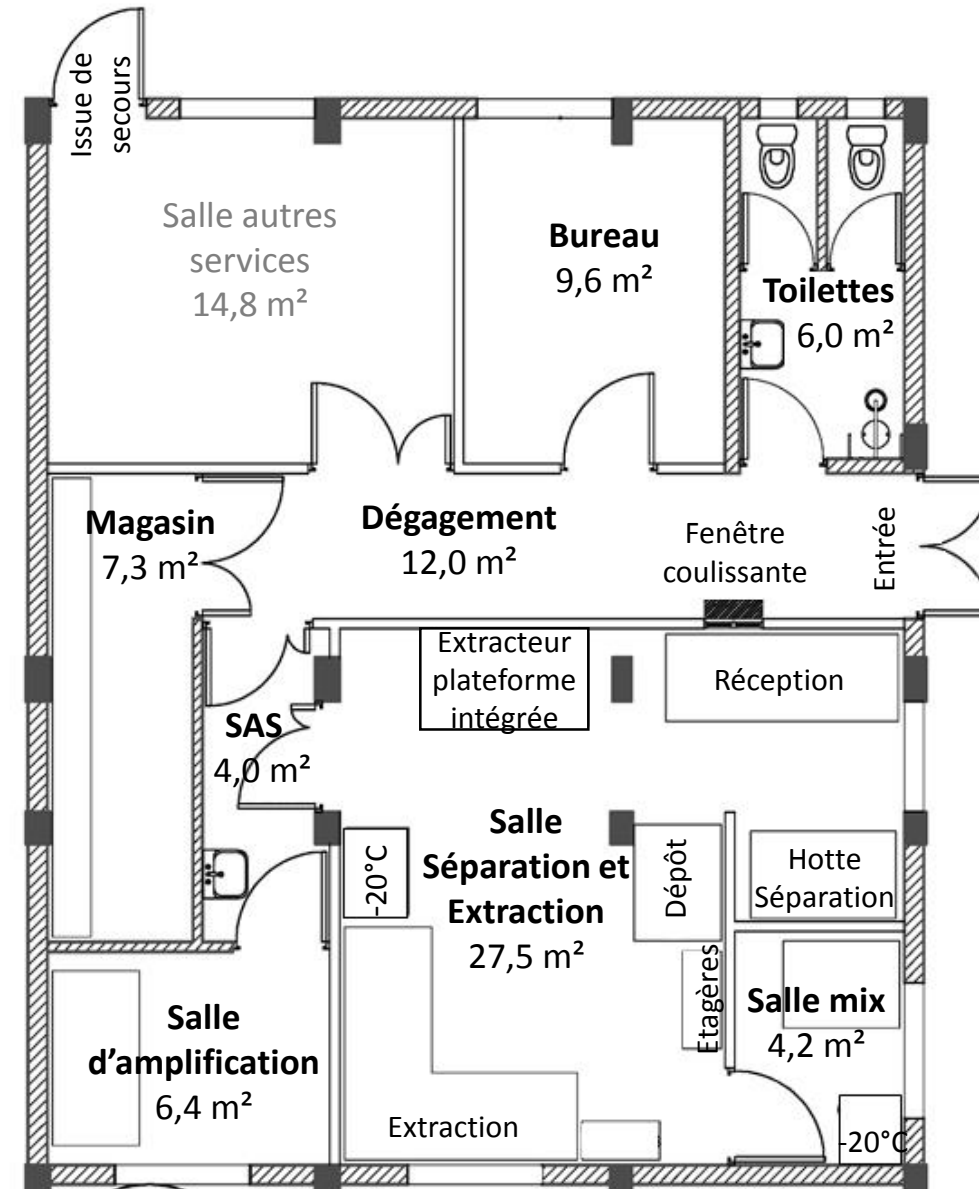
Cas n°1 : Plan détaillé du laboratoire après la réorganisation des locaux

Contraintes d'aménagement:

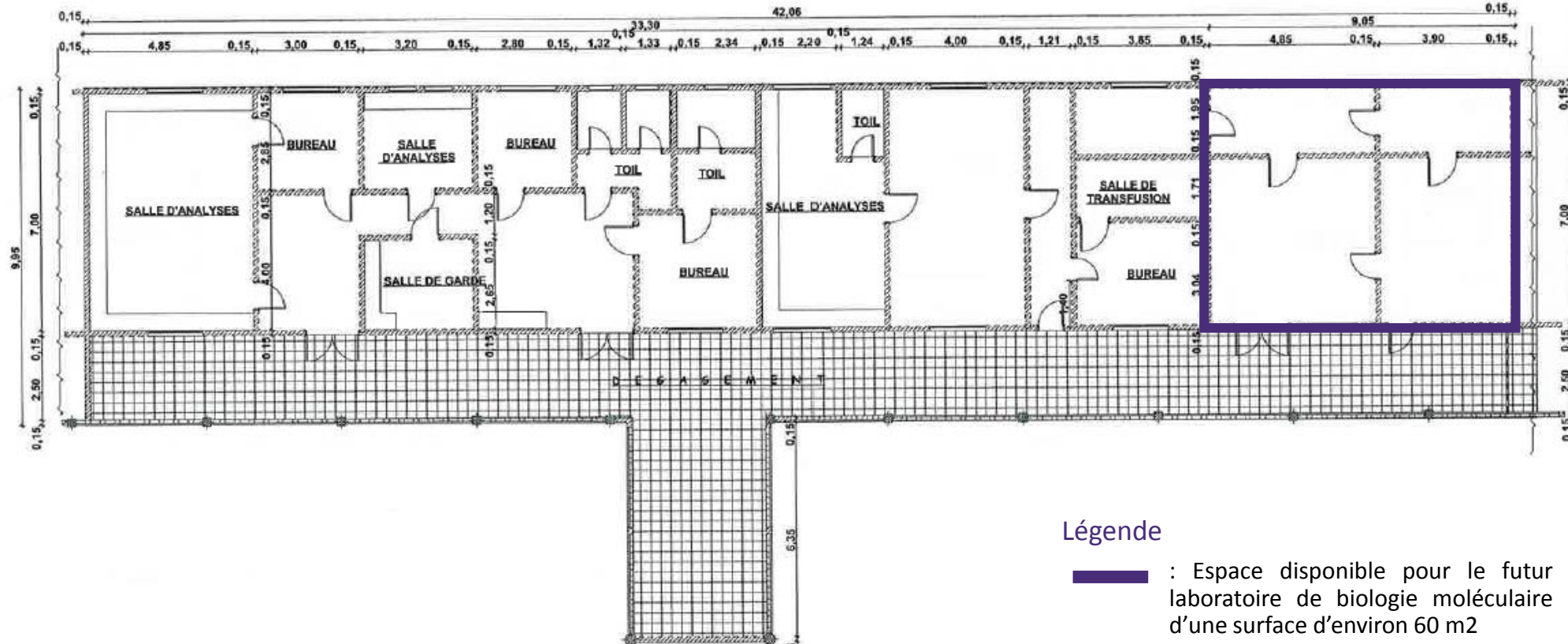
- ❑ superficie totale d'environ 75m²
- ❑ 02 plateformes de tests CV VIH à installer
- ❑ colonnes porteuses fixes (■)
- ❑ intégrer la salle autres services dans le flux de circulation du laboratoire

Choix de réorganisation :

- ❑ **réduction du nombre de salles** dédiées aux activités de biologie moléculaire (5 à 3) en isolant par un sas les activités pré et post-amplification
- ❑ **respect du flux unidirectionnel de circulation**
- ❑ **amélioration de l'accessibilité du bureau/accueil**
- ❑ **augmentation de la surface du magasin**
- ❑ **maintien des toilettes** avec douche de sécurité
- ❑ **ajout d'un poste de lavage des mains**
- ❑ **installation d'une fenêtre coulissante** pour le dépôt des échantillons en vue de limiter l'accès du laboratoire aux personnes non autorisées



Cas n°2 : Vue générale du laboratoire avant la réorganisation des locaux





Cas n°2 : Plan détaillé du laboratoire après la réorganisation des locaux

Contraintes d'aménagement:

- superficie totale d'environ 60m²
- murs existant
- localisation en zone décentralisée
- électricité non disponible en continue
- capacités d'entretien et de maintenance des climatiseurs limitées
- absence de bureau

Choix de réorganisation:

- limiter le nombre de salles dédiées aux activités de biologie moléculaire avec pré/post-amplification afin de limiter les besoins en climatiseurs
- respect du flux unidirectionnel de circulation malgré les contraintes imposées par l'agencement des locaux (avec une sortie par le magasin)

